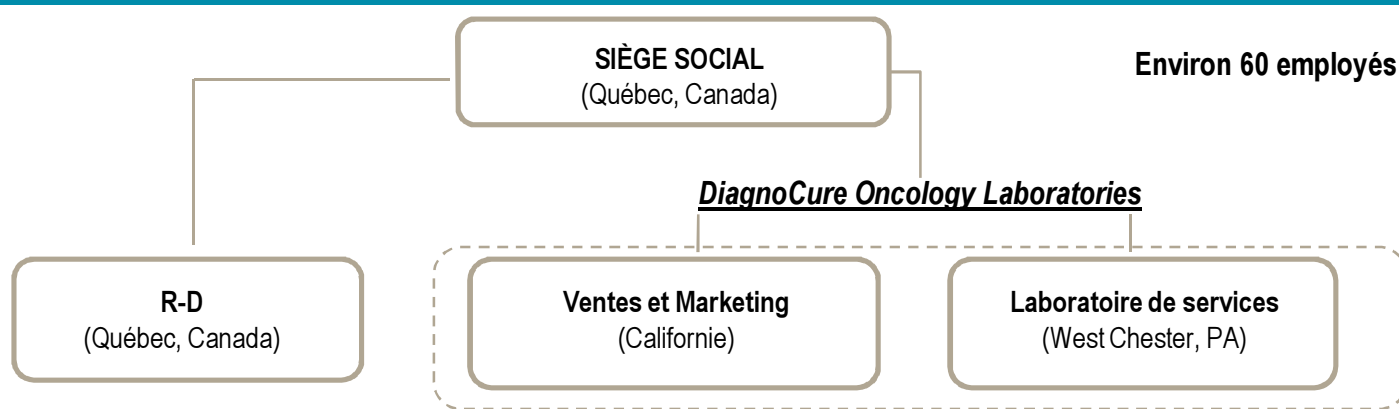


À PROPOS DE DIAGNOCURE

DiagnoCure est une société des sciences de la vie qui met en marché des tests diagnostiques à haute valeur ajoutée pour le cancer et offre des services de laboratoire qui procurent des données cliniques plus fiables aux médecins et aux patients pour la prise de décisions importantes relatives au traitement.

Notre mission est d'être le chef de file du développement et de la commercialisation de tests diagnostiques à haute valeur ajoutée pour la détection et la gestion du cancer.

NOS ACTIVITÉS



NOTRE HISTOIRE, EN BREF

- Décembre 1994** Fondation de la Société.
- Novembre 1996** Premier appel public à l'épargne par émission d'actions et de bons de souscription à la Bourse de Montréal.
- 1998** Début de la distribution d'ImmunoCyt™, test pour le cancer de la vessie, en Europe et au Canada; début de la commercialisation d'ImmunoCyt™ aux États-Unis.
- Mai 2000** DiagnoCure obtient une licence mondiale exclusive de l'Université de Nijmegen (Pays-Bas) pour toutes les applications diagnostiques et thérapeutiques découlant de la technologie PCA3, gène spécifique au cancer de la prostate.
- Juin 2001** Finalisation du développement du test de détection du cancer de la prostate uPM3^{MC}, fondé sur le marqueur PCA3.
- Mars 2003** Mise en oeuvre d'un Système Qualité, par la certification ISO 13485-96 (maintenant ISO 13485-2003)– *Systèmes qualité– Dispositifs médicaux*.
- Novembre 2003** Gen-Probe et DiagnoCure concluent une entente de collaboration pour le développement conjoint et la commercialisation par Gen-Probe d'un test moléculaire pour la détection du marqueur PCA3 pour le diagnostic du cancer de la prostate.
- Avril 2007** DiagnoCure acquiert les droits mondiaux exclusifs sur le marqueur GCC pour le cancer colorectal.
- Août 2007** DiagnoCure acquiert Catalyst Oncology et ses tests pronostiques exclusifs fondés sur la mesure de protéines Shc pour les cancers du sein, du côlon et potentiellement pour d'autres cancers.
- Décembre 2007** DiagnoCure entame l'implantation de son laboratoire médical américain à West Chester, en Pennsylvanie.
- Printemps 2008** DiagnoCure complète le développement du prototype de son test fondé sur le marqueur GCC pour la stadification du cancer colorectal.

DiagnoCure inc.
2050, boul. René-Lévesque O., 6^e étage
Québec (Québec) G1V 2K8 Canada
T : (418) 527-6100 • 1 (888) 900-6626 (Canada & US)
F : (418) 527-0240

www.diagnocure.com
communications@diagnocure.com

Relations avec les médias

Canada: Jean-Pierre Trudel et Associés
Jean-Pierre Trudel
(514) 347-6111

États-Unis: Mentus Life Science
Joleen Schultz
(858) 455-5500

CONSEIL D'ADMINISTRATION

Alain Rhéaume

Président du Conseil, DiagnoCure inc.
Associé directeur,
Trio Capital

Michel E. Côté

Administrateur de sociétés

Yves Fradet, M.D., F.R.C.S. (c)

Vice-président principal,
Chef des affaires médicales,
DiagnoCure inc.

Paul Gobeil, FCA

Vice-président du Conseil, Metro inc.

Alain G. Michel

Président du Conseil,
Groupe Cari-All

Louise Proulx, Ph.D.

Vice-présidente, Développement de
produits, ViroChem Pharma

John C. Schafer

Président et Chef de la direction,
DiagnoCure inc.

Mario Thomas, Ph.D.

Vice-président,
Gestion T2C2/Bio inc.

Vincent R. Zurawski, Jr., Ph.D.

Président et Chef de la direction,
Varinel, Inc. et Viriome LLC
Président de Auburn Pharmaceuticals Inc.

ÉQUIPE DE DIRECTION

John C. Schafer

Président et
Chef de la direction

Jean-François Bureau, CFA

Vice-président principal et
Chef de la direction financière

Yves Fradet, M.D., F.R.C.S. (c)

Vice président principal et
Chef des affaires médicales

Paule De Blois, MBA

Vice-présidente,
Affaires corporatives

Richard Gauthier, MBA

Vice-président,
Développement des affaires

Tim Holzer, Ph.D.

Vice-président,
R-D et production

Phil Wells

Vice-président,
Marketing et comptes nationaux

DIAGNOSTICS MOLÉCULAIRES – UNE RÉVOLUTION DANS LE TRAITEMENT DU CANCER

On observe de plus en plus que les innovations découlant du projet du génome humain sont en voie de révolutionner les pratiques médicales modernes. Grâce au développement de tests diagnostiques moléculaires fondés sur les gènes, les médecins pourront bientôt répondre à de nombreuses questions médicales, pour lesquelles il n'existe aujourd'hui que des réponses partielles.

Contrairement aux méthodes traditionnelles de pathologie, qui ne permettent de détecter qu'une cellule cancéreuse parmi 200 cellules normales, les tests diagnostiques moléculaires fondés sur les gènes peuvent identifier une seule cellule cancéreuse dans un ensemble comptant jusqu'à 10 millions de cellules normales. Il s'agit d'une amélioration prodigieuse qui pourra fournir les informations fondamentales dont les médecins ont besoin afin de prendre des décisions optimales pour le traitement de leurs patients.

En 2007, DiagnoCure a décidé de prendre une position de tête dans ce nouveau marché des diagnostics moléculaires et a ajusté sa mission afin d'être le chef de file du développement et de la commercialisation de tests diagnostiques à haute valeur ajoutée pour la détection et la gestion du cancer.

MARQUEUR GCC POUR LE CANCER COLORECTAL

- Le cancer colorectal est la deuxième forme de cancer la plus fatale, avec un taux de survie global de 64 % sur une période de cinq ans.
- 174 000 nouveaux cas et 31 000 nouveaux décès chaque année en Amérique du Nord.
- DiagnoCure détient les droits diagnostiques mondiaux exclusifs sur le marqueur GCC.
- Les premières données de recherche démontrent que le GCC s'avère un marqueur de haute précision pour la stadification et le suivi postopératoire de patients atteints d'un cancer colorectal.
- Deux études financées par le N.I.H. amorcées; la première est maintenant terminée et sera bientôt publiée dans une revue scientifique.
- En 2008, DiagnoCure prévoit lancer Previstage^{MC} GCC, test de stadification du cancer colorectal, par l'entremise de son laboratoire de service homologué CLIA.
- Le marché potentiel de Previstage^{MC} GCC est d'environ 97 000 Américains et Canadiens qui, chaque année, reçoivent un diagnostic de stade I ou II après une chirurgie du cancer colorectal.

MARQUEUR PCA3 POUR LE CANCER DE LA PROSTATE

- Cancer le plus fréquent et la deuxième cause de décès par cancer chez l'homme.
- Le test urinaire non invasif fondé sur le marqueur PCA3 de DiagnoCure pourrait prédire les résultats de la biopsie avec une précision sans précédent.
- DiagnoCure détient les droits mondiaux exclusifs sur PCA3 et a octroyé une licence sur les droits diagnostiques à Gen-Probe Inc. (NASDAQ : GPRO).
- Plusieurs études démontrent l'utilité de PCA3.
- Le test est maintenant disponible dans de nombreux laboratoires américains, canadiens et européens.
- Marché estimé à 1,8 million de tests par année en Amérique du Nord et en Europe.

PROTÉINES SHC POUR CINQ FORMES DE CANCER

- Acquisition, en août 2007, de Catalyst Oncology et de ses tests exclusifs.
- Les tests fondés sur les protéines Shc ont été validés dans le cadre de nombreuses études cliniques portant sur des patients atteints de cinq formes de cancer, notamment le sein et le côlon.
- Les résultats ont démontré que ces tests s'avèrent de puissants indicateurs du risque de récurrence de la maladie chez le patient, et qu'ils peuvent également prédire la réponse à certaines thérapies contre le cancer.
- La juste évaluation du risque d'un cancer après un traitement initial facilite la prise de décisions clés concernant la suite du traitement et peut améliorer les probabilités de survie sans récurrence tout en évitant les traitements inefficaces et les coûts qui y sont associés.

Le présent document contient des déclarations de nature prospective qui sous-tendent des risques connus et inconnus, des incertitudes et des hypothèses, lesquels pourraient faire en sorte que les résultats réels diffèrent substantiellement des résultats prévus. De par leur caractère prospectif, ces déclarations sont basées sur des anticipations et hypothèses et comportent également des risques et incertitudes, connus et inconnus, dont plusieurs se révèlent hors du contrôle de DiagnoCure. En conséquence, les investisseurs sont mis en garde contre le risque d'accorder une crédibilité excessive à ces déclarations prospectives. Les déclarations de nature prospective concernant la résultante des projets de recherche et développement et les revenus futurs sont fondées sur les prévisions de la direction. De plus, le lecteur est prié de se reporter aux risques et incertitudes de nature générale décrits dans la plus récente notice annuelle d'information de DiagnoCure sous la rubrique « Facteurs de risque ». DiagnoCure décline toute obligation de réviser ou de mettre à jour les déclarations prospectives contenues aux présentes.